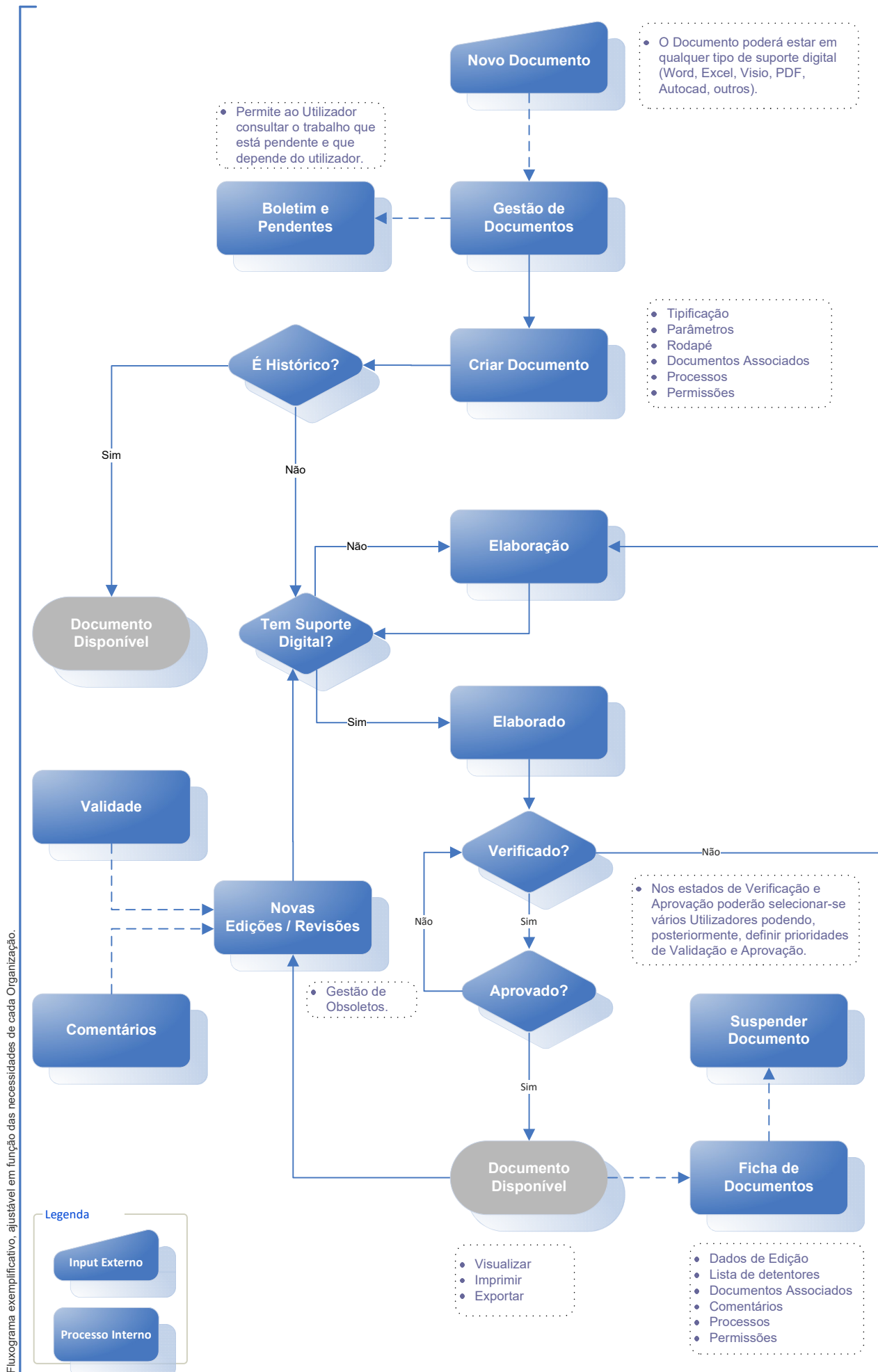


# LynxiT Cube Software - Normas da Qualidade nos Templates Quality | Business

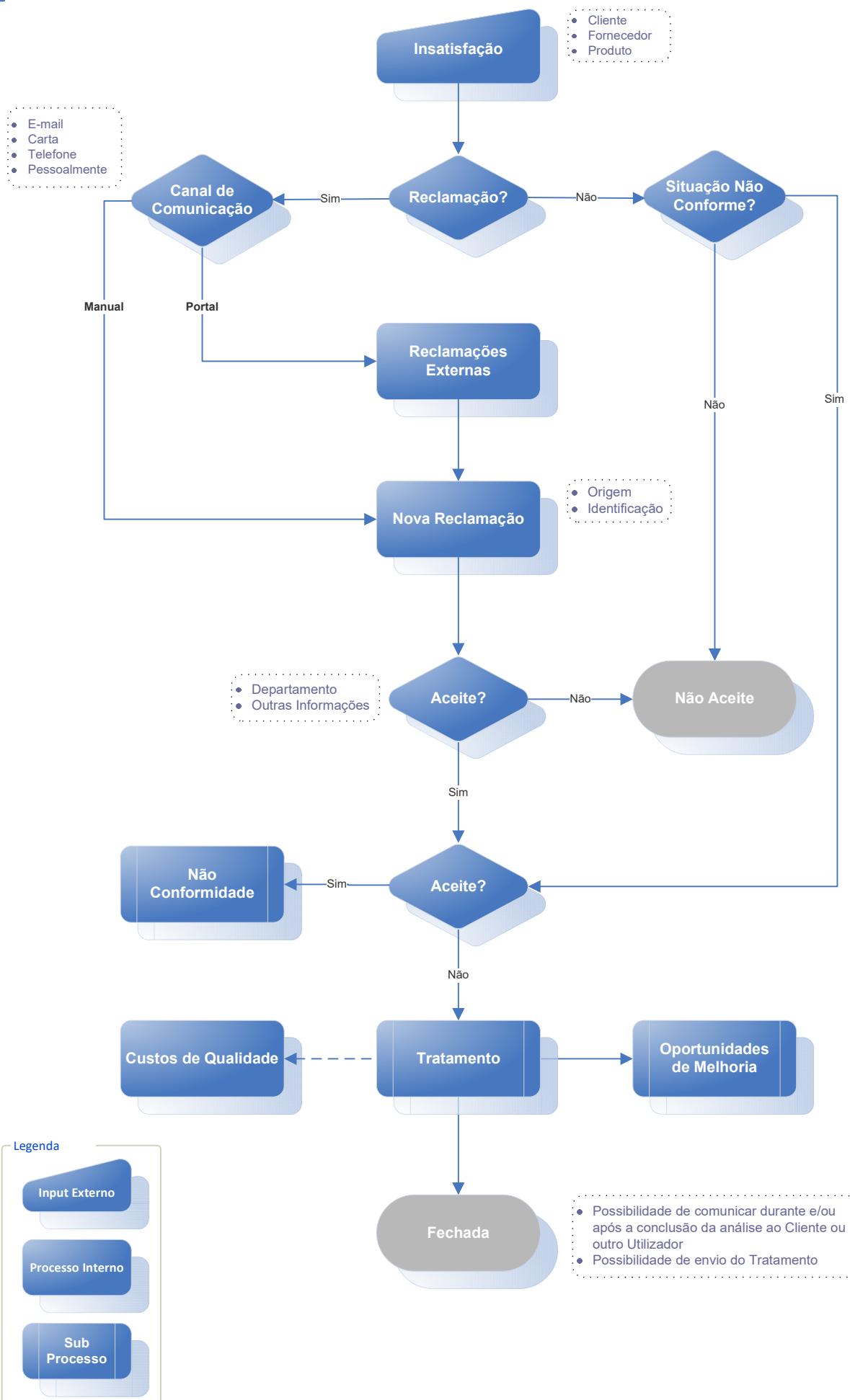
| Módulos |   | ISO9001<br>Sistemas de Gestão da Qualidade | ISO14001<br>Sistemas de Gestão Ambiental | ISO22000<br>Sistemas da Segurança Alimentar - HACCP | ISO 4427<br>Certificação de Sistemas de Gestão de Recursos Humanos | ISO4457<br>Sistemas de Gestão da Investigação, Desenvolvimento e Inovação - IDI | ISO16949<br>Sistemas de Gestão da Qualidade - Orientados para o sector Automóvel | ISO27001<br>Sistemas de Gestão da Segurança de Informação - SGSI | OHSAS 18001<br>Sistemas de Gestão da Segurança e Saúde no Trabalho | CHKS<br>Comparative Health Knowledge Systems Hospitalar | JCI<br>Joint Commission International Hospitalar |
|---------|---|--|--|---|--|---|--|--|--|---|--|
| Quality | <b>Gestão de Documentos</b><br>Módulo que possibilita efectuar a gestão dos documentos criados e controlados pela Qualidade.  | ✓  | ✓  | ✓   | ✓  | ✓   | ✓  | ✓  | ✓  | ✓   | ✓  |
|         | <b>Gestão de Reclamações</b><br>Módulo que possibilita realizar e gerir as reclamações. Exemplos: reclamações de clientes; reclamações a fornecedores.  | ✓  | ✓  | ✓   | ✓  | ✓   | ✓  |  | ✓  | ✓   | ✓  |
|         | <b>Gestão de Não Conformidades</b><br>Módulo que possibilita realizar e gerir as não conformidades geradas, tanto internamente como externamente.   | ✓  | ✓  | ✓   | ✓  | ✓   | ✓  | ✓  | ✓  | ✓   | ✓  |
|         | <b>Gestão de Sugestões</b><br>Módulo que possibilita realizar e gerir as sugestões internas ou externas.  | ✓  | ✓  | ✓   | ✓  | ✓   | ✓  |  | ✓  | ✓   | ✓  |
|         | <b>Oportunidades de Melhoria</b><br>Módulo que possibilita realizar e gerir as oportunidades de melhoria.   | ✓  | ✓  | ✓   | ✓  | ✓   | ✓  | ✓  | ✓  | ✓   | ✓  |
|         | <b>Auditorias</b><br>Módulo que possibilita planejar e tratar todo o processo da auditoria, bem como desencadear as não conformidades ou oportunidades de melhoria detectadas em revisões ao sistema de gestão da qualidade.  | ✓  | ✓  | ✓   | ✓  | ✓   | ✓  | ✓  | ✓  | ✓   | ✓  |
|         | <b>Registos</b><br>Módulo que possibilita desenvolver documentos que podem corresponder a registos habituais da Organização.  | ✓  | ✓  | ✓   | ✓  | ✓   | ✓  | ✓  | ✓  | ✓   | ✓  |
|         | <b>Avaliação de Fornecedores</b><br>Módulo que possibilita realizar a avaliação contínua de fornecedores, avaliando-os com base em parâmetros pré-estabelecidos.  | ✓  |  | ✓   | ✓  |   | ✓  | ✓  |  | ✓   | ✓  |
|         | <b>Gestão de Recursos de Monitorização e Medição</b><br>Módulo que possibilita fazer a gestão de recursos, equipamentos e respetivas calibrações.   | ✓  | ✓  | ✓   | ✓  |   | ✓  |  | ✓  | ✓   | ✓  |
|         | <b>Revisão pela Gestão</b><br>Módulo de gestão e planeamento anual para informação à Direção.   | ✓  | ✓  | ✓   | ✓  | ✓   | ✓  | ✓  | ✓  | ✓   | ✓  |
|         | <b>Análise dos Modos e Efeitos das Falhas (FMEA)</b><br>Módulo que possibilita fazer a análise prévia de potenciais falhas de um produto ou processo.   | ✓  | ✓  | ✓   | ✓  | ✓   | ✓  | ✓  | ✓  |   |  |
|         | <b>Avaliação de Riscos</b><br>Módulo que possibilita definir parâmetros de risco para um determinado acontecimento. Exemplos: Incêndios; inundações; avarias de máquinas.<br>Nota: No caso da ISO 14001 (Ambiente) refere-se à Organização, no caso da ISO18001 (HST) refere-se às pessoas. |  | ✓  | ✓   | ✓  |   |  | ✓  | ✓  |   |  |

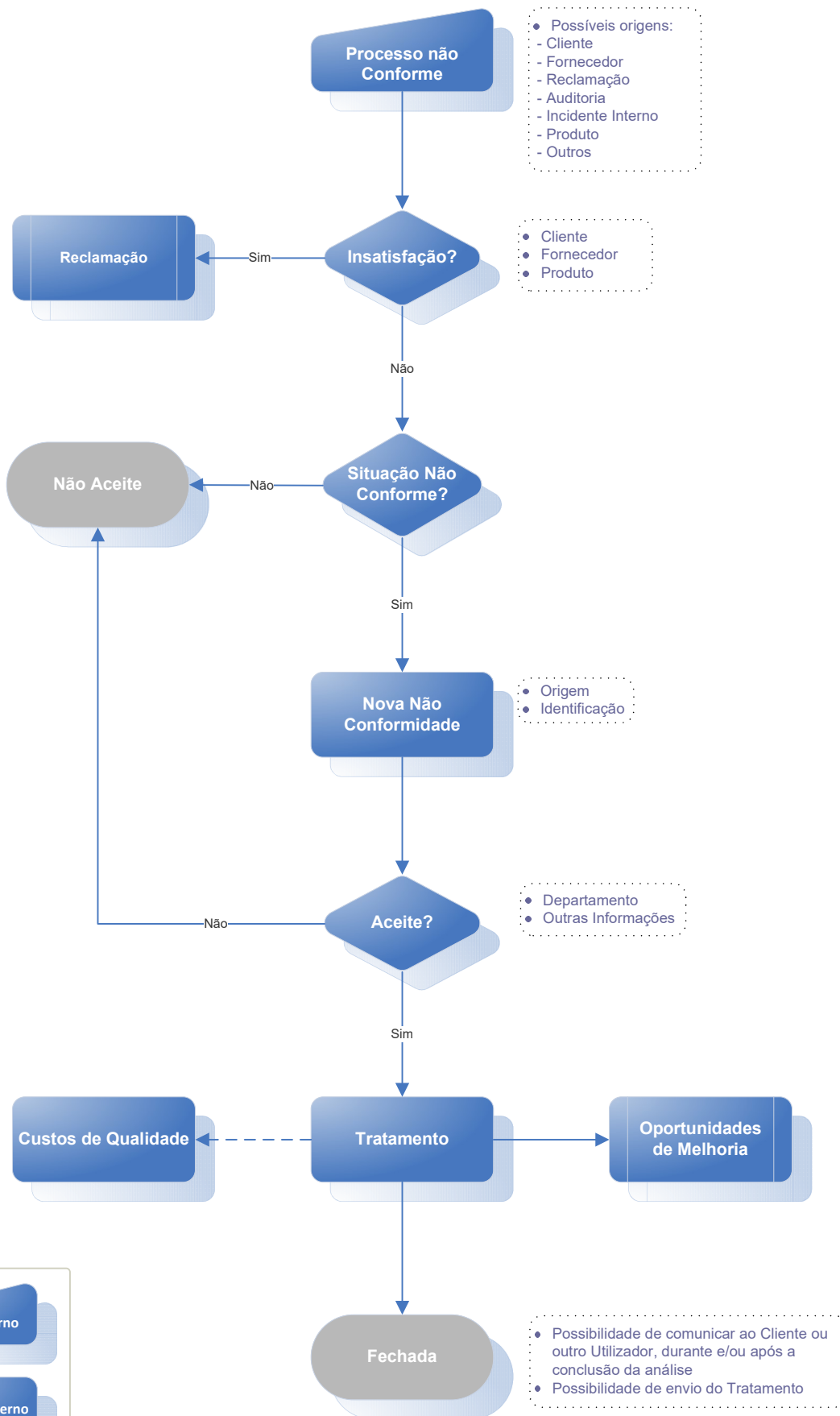
## LynxiT Cube Software - Normas da Qualidade nos Templates Quality | Business

| Módulos  |   | ISO9001<br>Sistemas de Gestão da Qualidade | ISO14001<br>Sistemas de Gestão Ambiental | ISO22000<br>Sistemas da Segurança Alimentar - HACCP | ISO 4427<br>Certificação de Sistemas de Gestão de Recursos Humanos | ISO4457<br>Sistemas de Gestão da Investigação, Desenvolvimento e Inovação - IDI | ISO16949<br>Sistemas de Gestão da Qualidade - Orientados para o sector Automóvel | ISO27001<br>Sistemas de Gestão da Segurança de Informação - SGSI | OHSAS 18001<br>Sistemas de Gestão da Segurança e Saúde no Trabalho | CHKS<br>Comparative Health Knowledge Systems Hospitalar | JCI<br>Joint Commission International Hospitalar |
|----------|---|--|--|---|--|---|--|--|--|---|--|
| Quality  | <b>Gestão de Riscos</b><br>Análises de localização dos riscos e tratamento dos mesmos.<br>Nota: Este módulo está directamente ligado ao módulo "Avaliação de Riscos".   |  |  | ✓   | ✓  |   |  |  | ✓  |   |  |
|          | <b>Gestão de Acidentes e Incidentes</b><br>Módulo que possibilita fazer a gestão do HST, tanto para a Organização como para entidades que possam prestar estes serviços a outras Organizações.  |  |  | ✓   | ✓  |   |  |  | ✓  |   |  |
|          | <b>Gestão de Equipamentos de Proteção Individual</b><br>Módulo que possibilita aos colaboradores requisitar equipamentos para proteção individual e ser feita a gestão da sua distribuição. Exemplos: gestão da utilização e prazos de validade dos fatos; calçado; máscaras, ferramentas e outros. |  |  | ✓   | ✓  |   |  |  | ✓  |   |  |
|          | <b>Gestão de Aspectos Ambientais</b><br>Módulo que possibilita fazer os registos e tratamentos dos aspetos ambientais. Exemplos: emissão de ruído; emissões gasosas; tratamento de águas residuais; resíduos sólidos; resíduos líquidos e outros.   |  | ✓  | ✓   | ✓  |   |  |  | ✓  |   |  |
|          | <b>Gestão de Sinalização e Plano de Emergência Interno (PEI)</b><br>Módulo que possibilita fazer os registos e tratamentos de sinalização da Organização. Exemplos: Sinais de saídas de emergência; carretéis; extintores e outros.   |  |  | ✓   | ✓  |   |  |  | ✓  |   |  |
|          | <b>Gestão de Resíduos</b><br>Módulo que possibilita fazer a gestão dos resíduos, controlando a sua produção, o armazenamento e as respetivas saídas para informação ao SIRER.   |  | ✓  |   |  |   |  |  |  |   |  |
| Business | <b>Gestão de Equipas e Projetos - Módulo Project Manager</b><br>Módulo que possibilita fazer a gestão de projectos da Organização com controlo dos estados das tarefas e etapas de desenvolvimento de cada projeto. Possibilita também fazer o registo da concepção de um produto e/ou serviço.     | ✓  |  |   | ✓  | ✓   | ✓  |  |  |   |  |
|          | <b>Avaliações de Desempenho - Módulo Human Resources</b><br>Módulo que possibilita fazer a gestão da avaliação dos colaboradores durante um determinado período de tempo, podendo estar interligada com a atribuição de prémios de desempenho aos colaboradores.                                    |  |  |   | ✓  |   |  |  |  |   |  |
|          | <b>Formação - Módulo Human Resources</b><br>Módulo que possibilita fazer a gestão das formações realizadas dentro e fora da Organização, possibilitando realizar o acompanhamento de cada formação até ao final do percurso formativo com a verificação da eficácia da formação.                    | ✓  | ✓  | ✓   | ✓  | ✓   | ✓  | ✓  | ✓  | ✓   | ✓  |
|          | <b>Comunicações Internas - Módulo Human Resources</b><br>Módulo que possibilita fazer a gestão das comunicações internas com notificações e controlo das leituras e tomadas de conhecimento por parte de cada interessado.  | ✓  | ✓  | ✓   | ✓  | ✓   | ✓  | ✓  | ✓  | ✓   | ✓  |



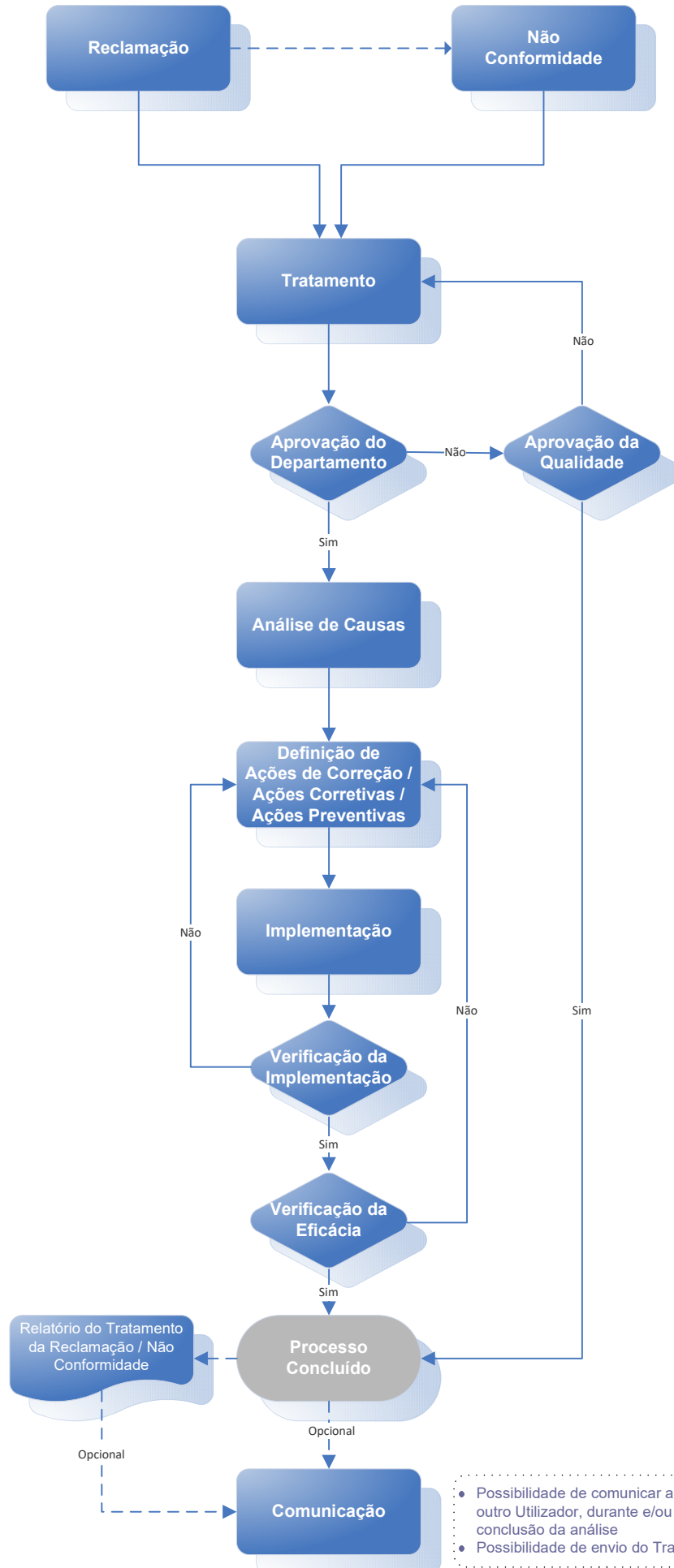
Fluxograma exemplificativo, ajustável em função das necessidades de cada Organização.

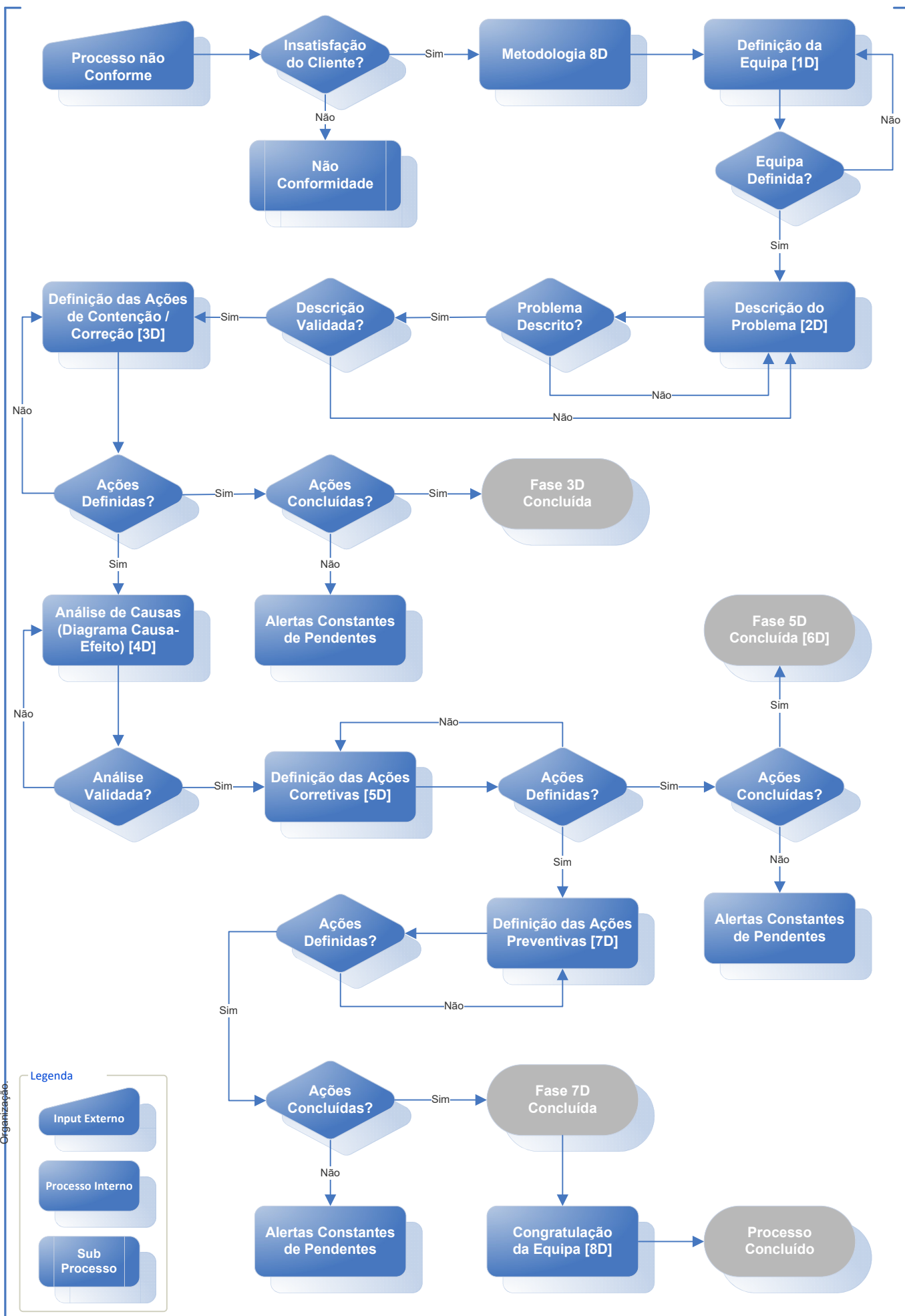




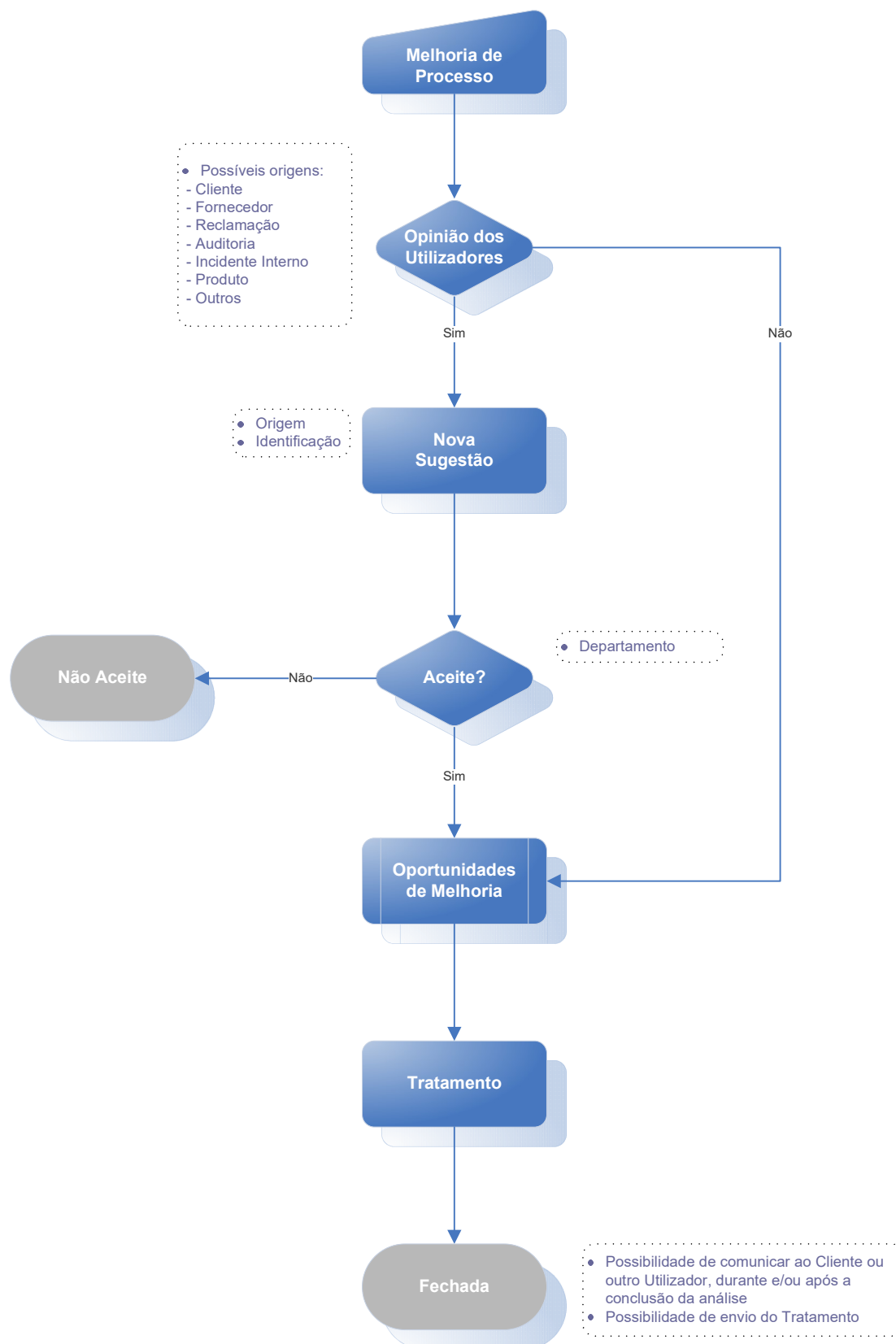
Legenda







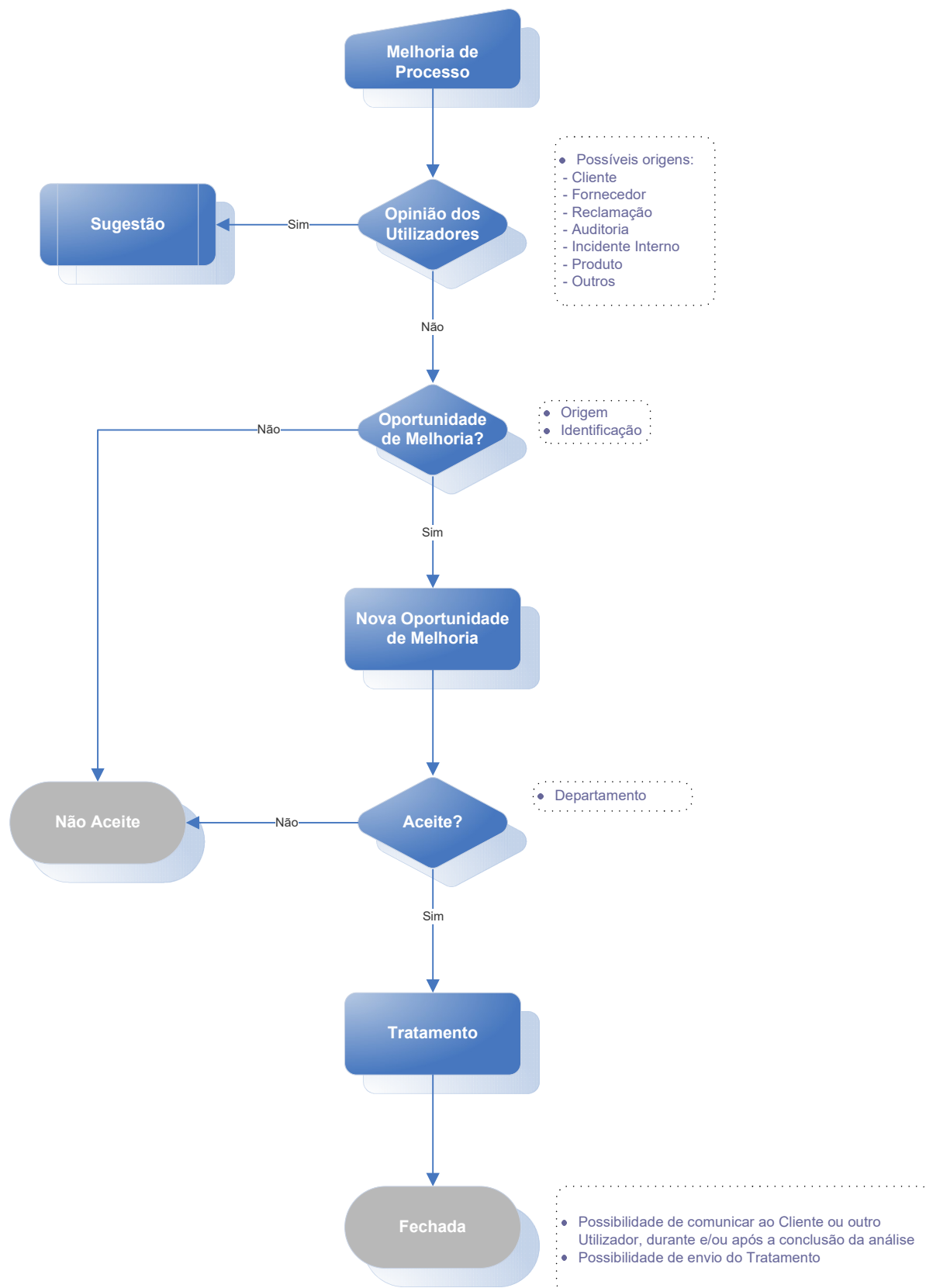




## Legenda

Input Externo

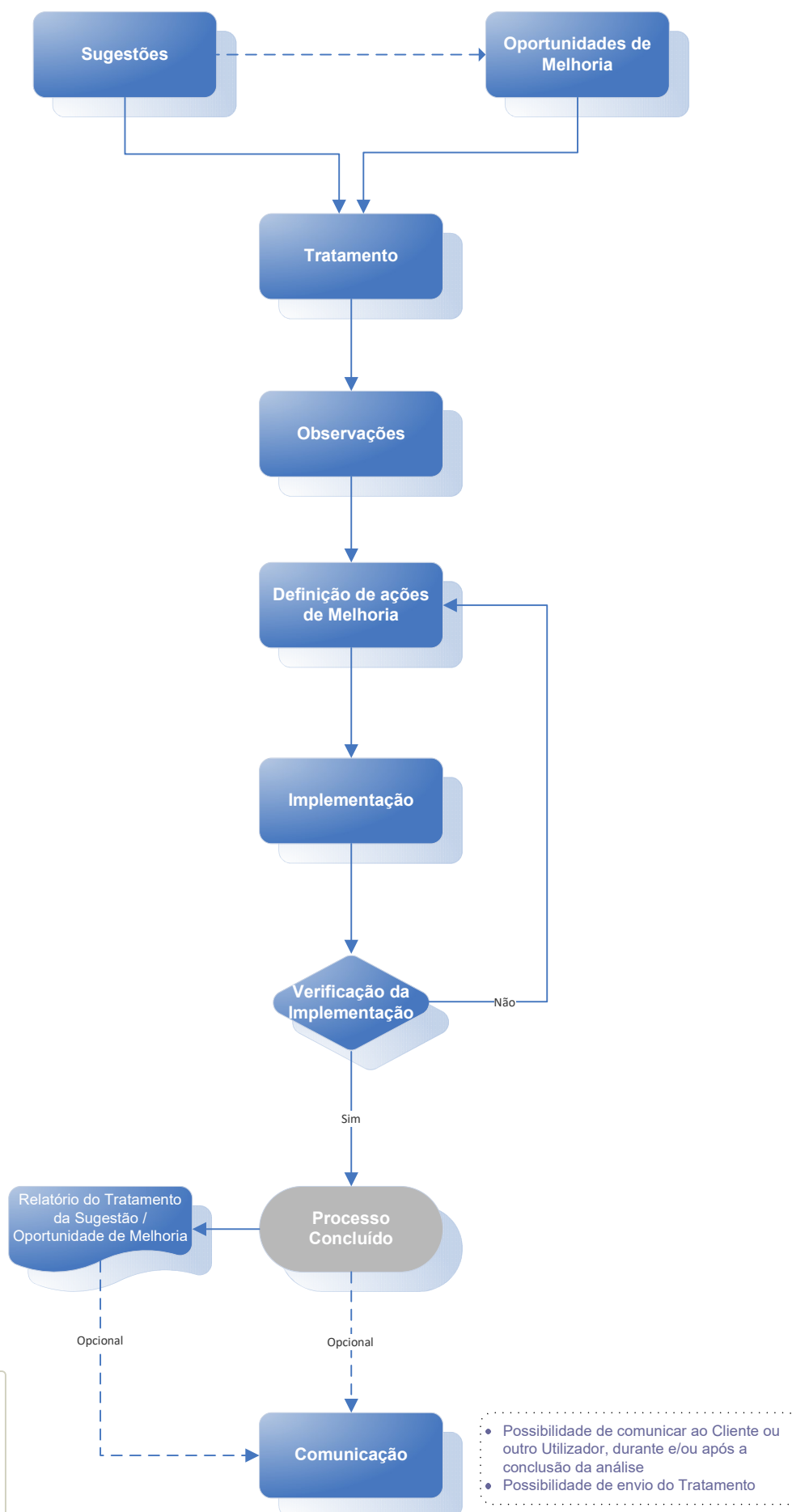
Processo Interno

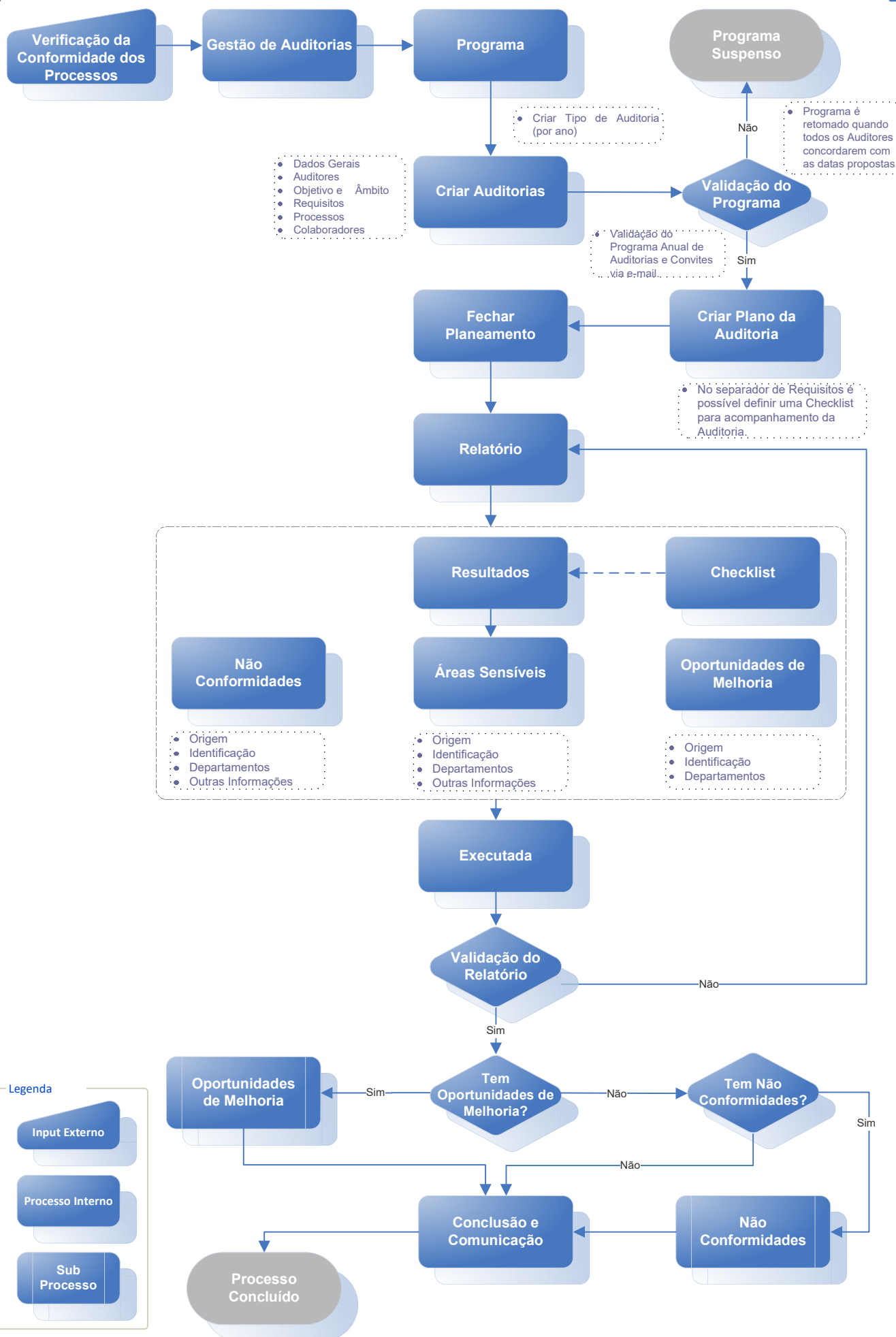


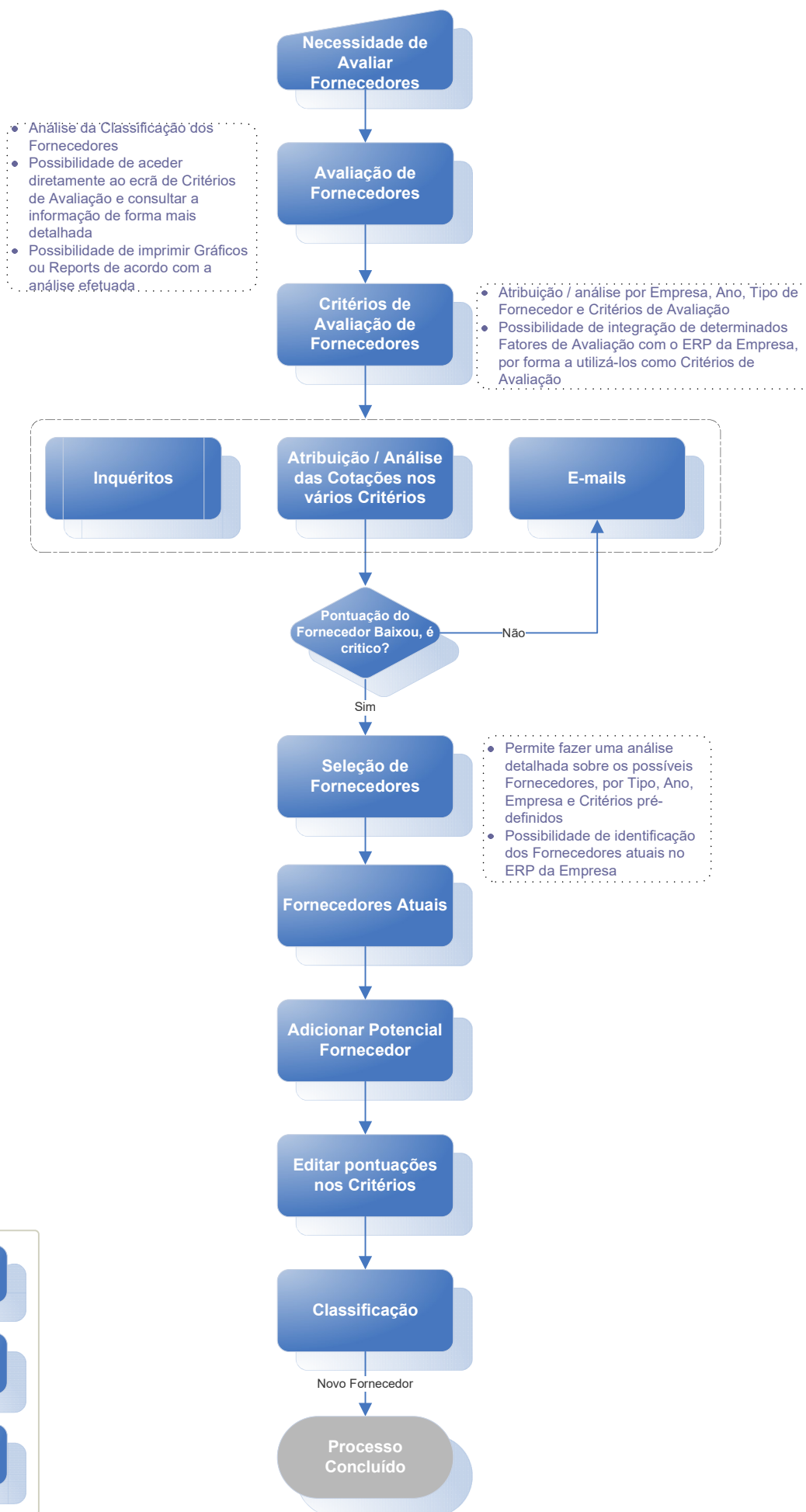
## Legenda

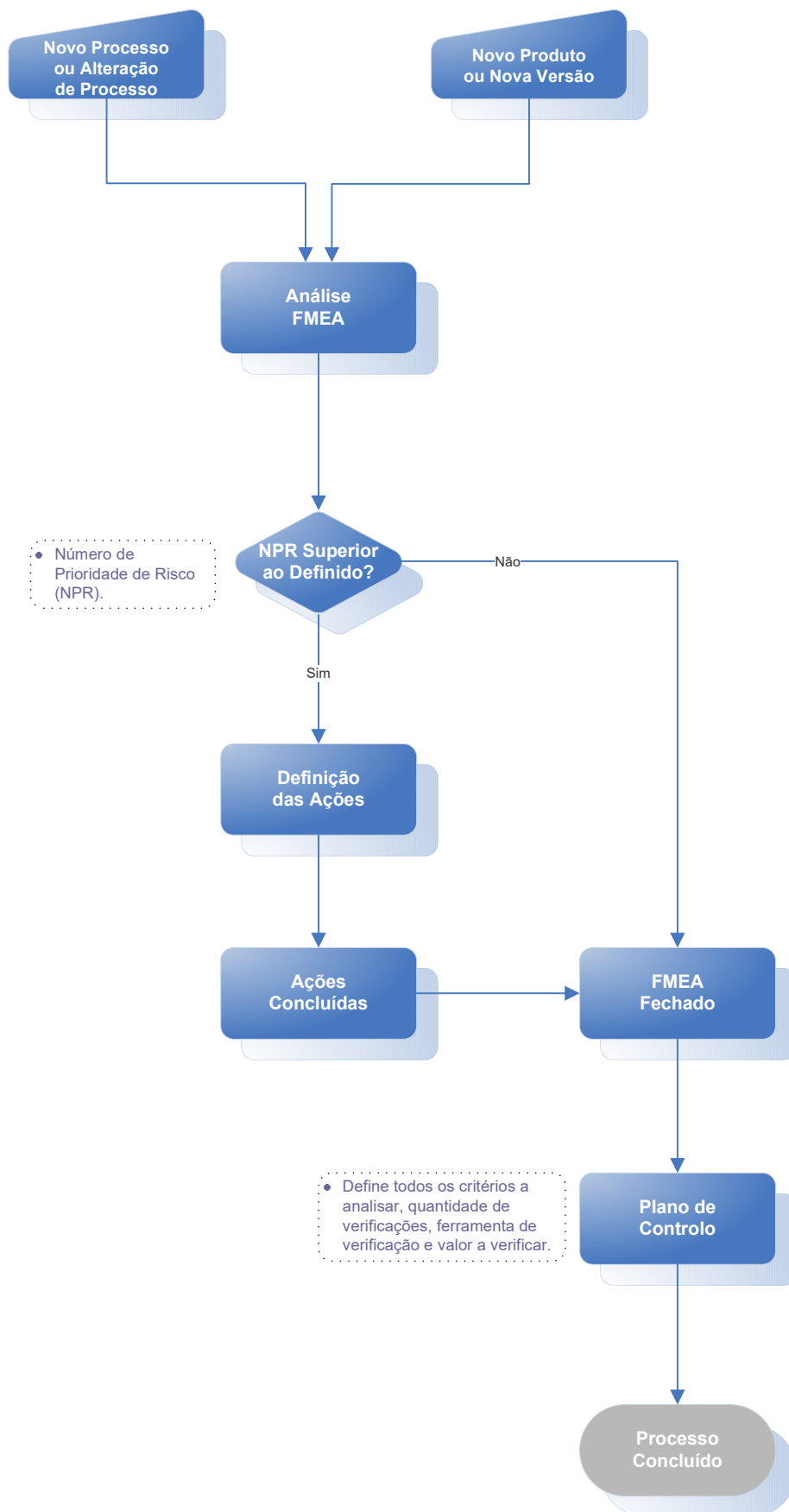
Input Externo

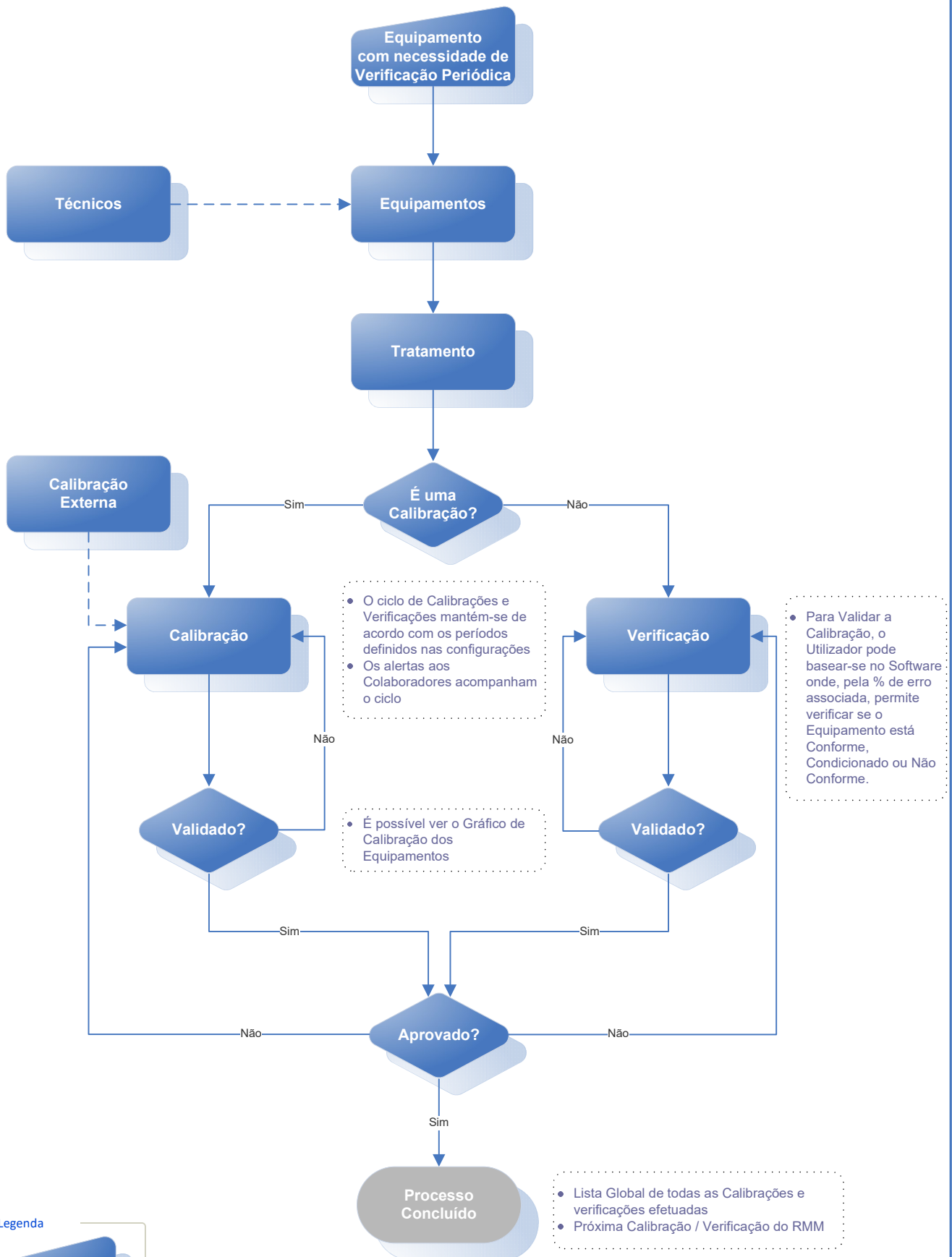
Processo Interno









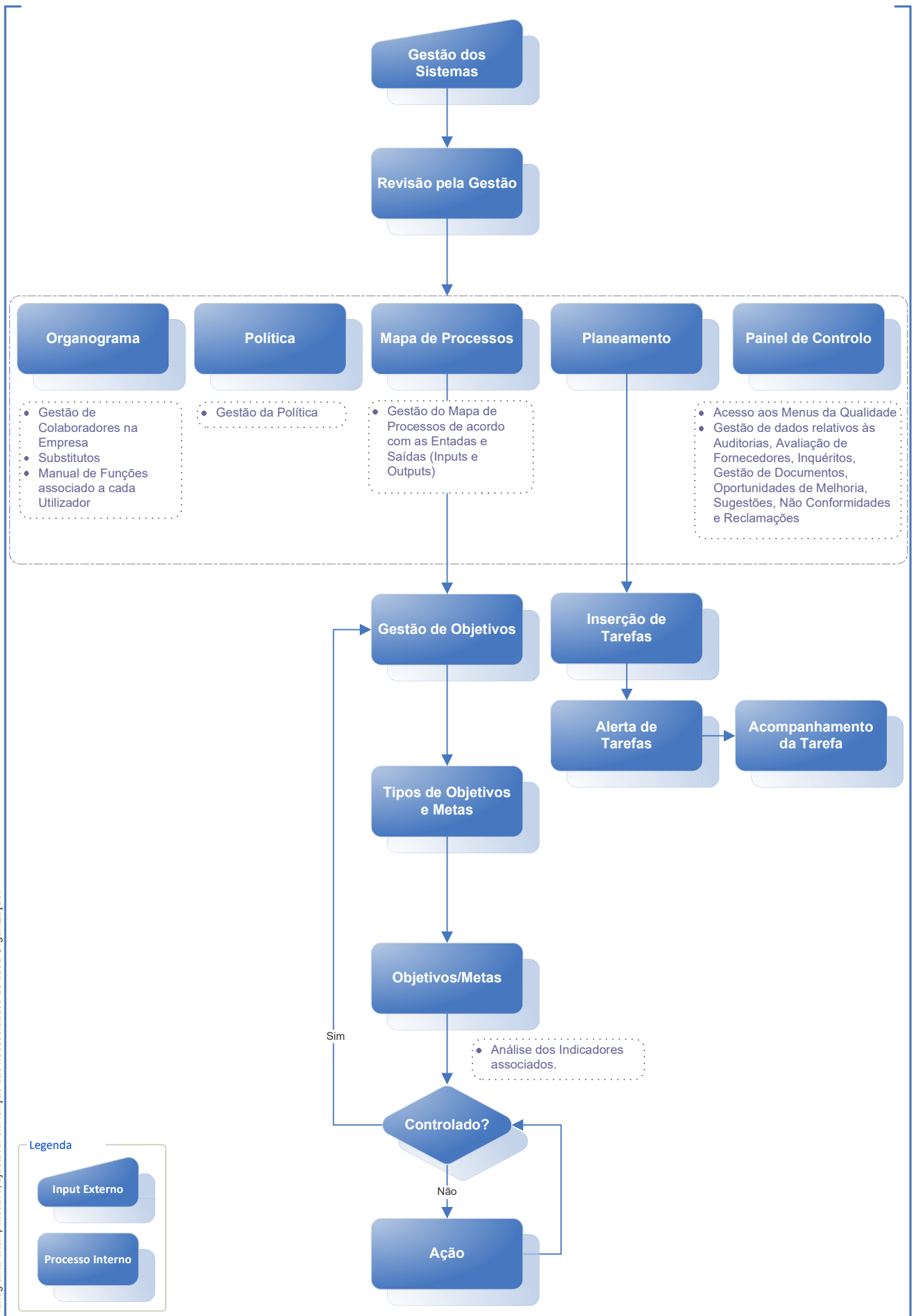


Legenda

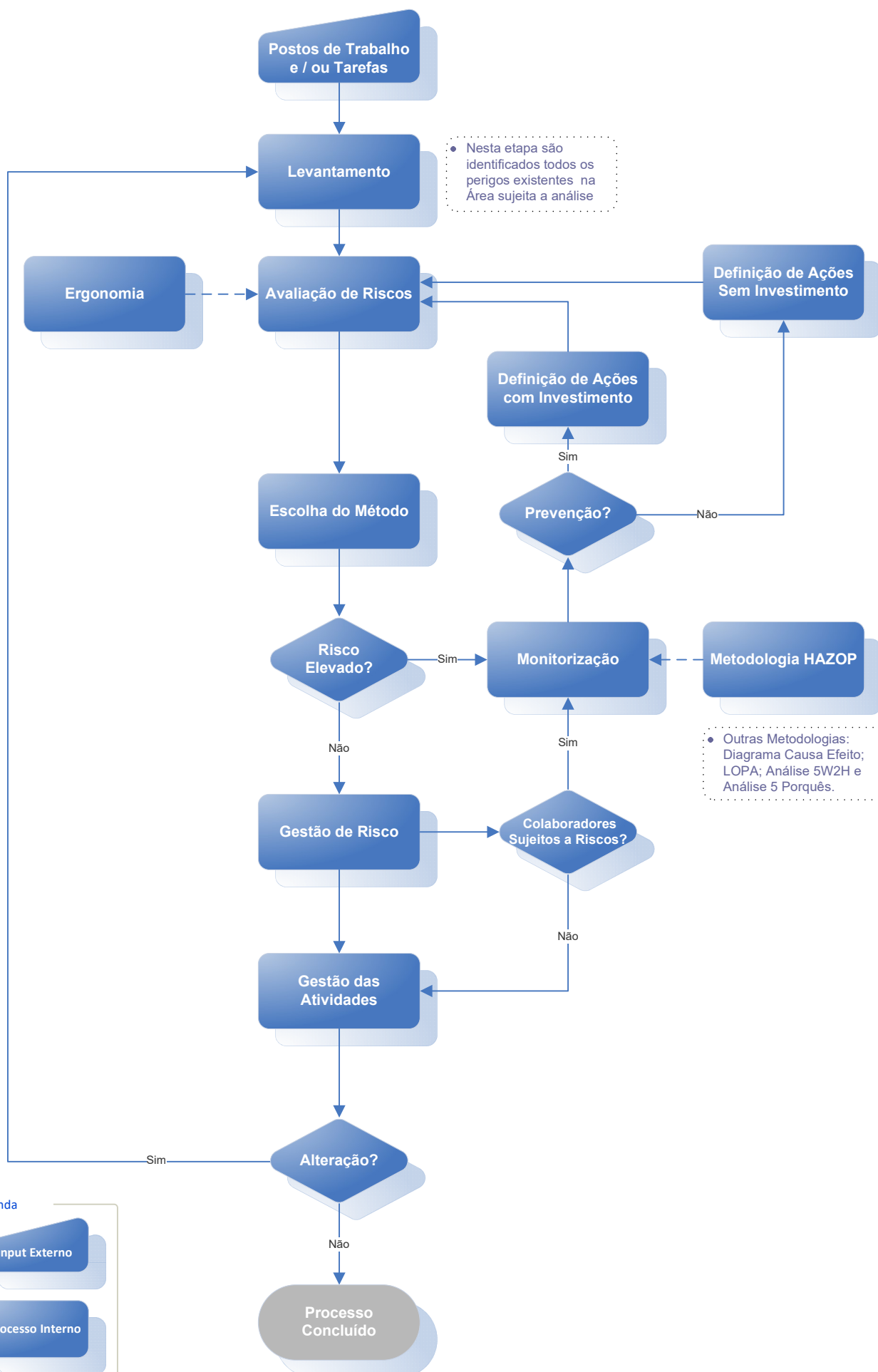
Input Externo

Processo Interno

Fluxograma exemplificativo, ajustável em função das necessidades de cada Organização.







Legenda

Input Externo

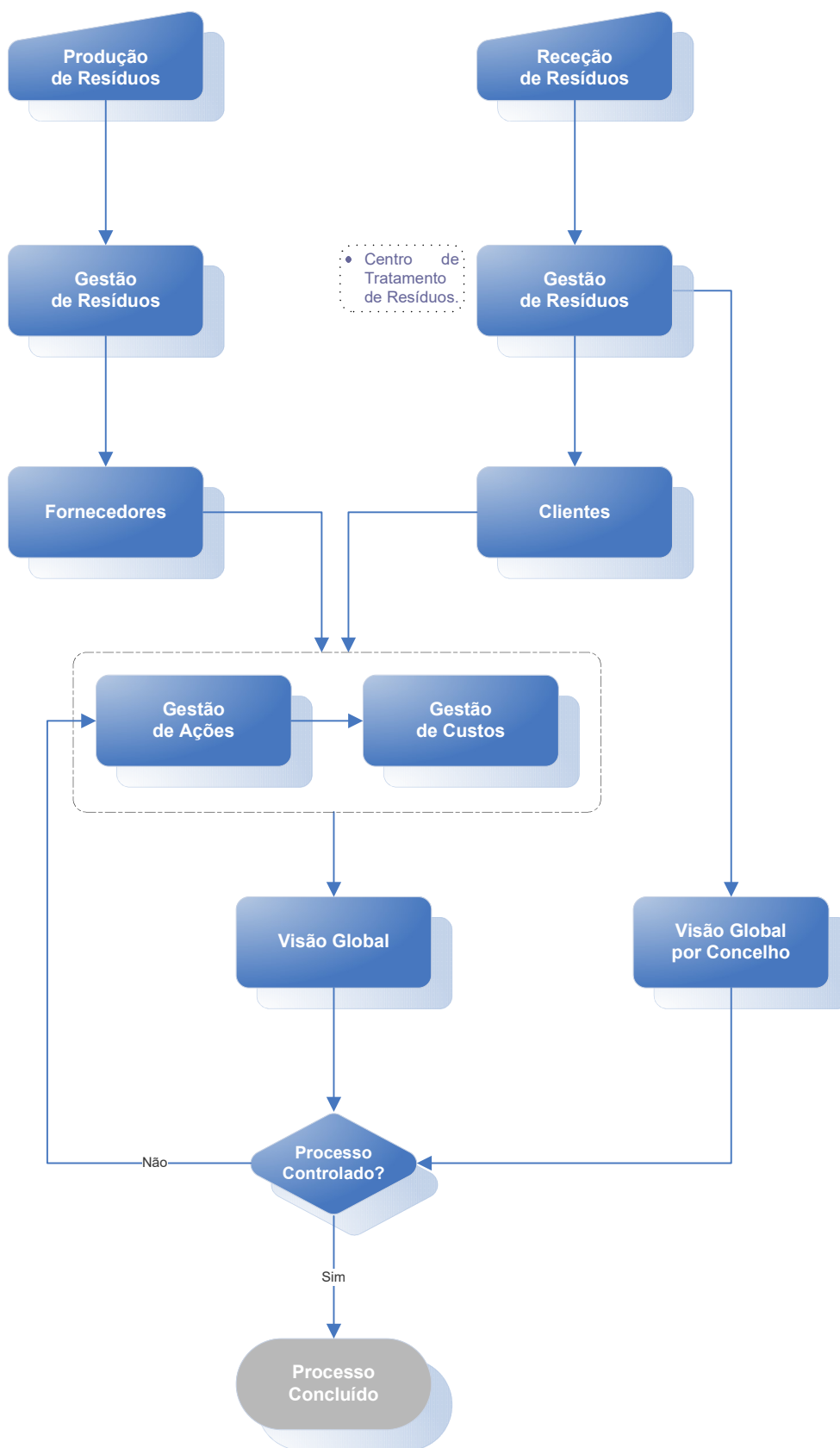
Processo Interno



### Input Externo

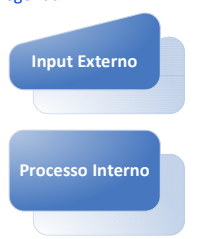
## Processo Interno

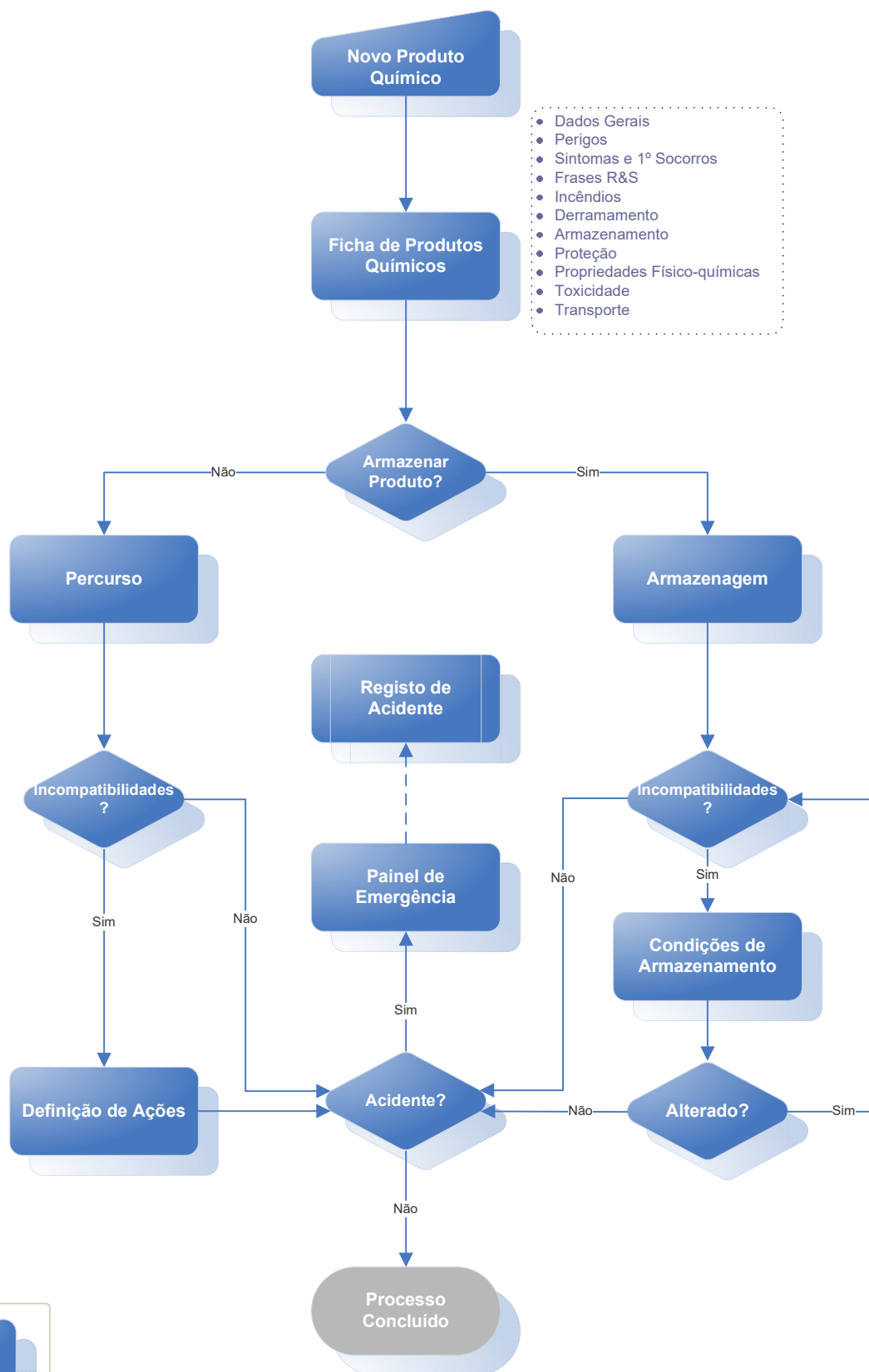
## Subprocesso



Fluxograma exemplificativo, ajustável em função das necessidades de cada Organização.

Legenda





## Legenda

Input Externo

Processo Interno

Sub  
Processo

